



POLSKI ZWIĄZEK MOTOROWY

Członek Międzynarodowych Federacji FIA, FIM, AIT, FICC, UEM

PZM Holding Sp. z o.o.

BIURO CERTYFIKOWANYCH RZECZOZNAWCÓW TECHNIKI SAMOCHODOWEJ,
RUCHU DROGOWEGO, MASZYN I URZADZEŃ

01-460 Warszawa, ul. Górczewska 228F; tel. 22 385 85 85, 22 385 85 61; fax 22 385 85 65; email: holding@pzm.pl

01351

OPINIA Nr: 1208/11/2024

z dnia: 2024/11/14

Wykonawca opinii : inż. Piotr Sadowy RS 000907

Zleceniodawca: Polskie Centrum Akredytacji

Adres: ul. Szczotkarska 42, 01-382 Warszawa

Zadanie: Określenie wartości rynkowej pojazdu

DANE IDENTYFIKACYJNE POJAZDU (*)

Dane: [O] XI-2024

Marka: OPEL

Rok produkcji: 2015

Model: Astra IV Sports Tourer 1.6 MR`11 E5

Wersja: Essentia

Nr rejestracyjny: WB 7668K

Rodzaj pojazdu: Samochód osobowy

VIN: W0LPCBED4F8047833

Data pierwszej rejestracji	2015/04/27
Data ważności badania technicznego	2025/04/24
Wskazanie drogomierza	147671 km
Okres eksploatacji pojazdu (15/04/27-24/11/14)	115 mies.
Kolor powłoki lakierowej, (rodzaj lakieru)	Srebrny 2-warstwowy z efektem metalicznym
Dop. masa całkow.	1995 kg
Rodzaj nadwozia	kombi (uniwersalne) 5 drzwiowe
Jednostka napędowa	z zapłonem iskrowym (wtrysk)
Pojemność / Moc silnika	1598 ccm / 85kW (116KM)
Liczba cylindrów / Układ cylindrów / Liczba zaworów	4 / rzędowy / 16
Rodzaj skrzyni biegów	manualna
Rodzaj napędu	przedni (4x2)

WYPOSAŻENIE STANDARDOWE

L.p.	Nazwa elementu wyposażenia	L.p.	Nazwa elementu wyposażenia
1	ABS - system zapobiegający blokowaniu kół	12	Poduszki powietrzne boczne przednie
2	Fotel kierowcy z regulacją wysokości	13	Sygnalizacja niezapiętych pasów bezpieczeństwa przednich
3	Klimatyzacja	14	System elektronicznej kontroli toru jazdy ESP
4	Kolumna kierownicy regulowana	15	System kontroli ciśnienia w oponach
5	Lusterka zewnętrzne podgrzewane elektrycznie	16	System kontroli trakcji TCS
6	Lusterka zewnętrzne regulowane elektrycznie	17	Szyby przednie regulowane elektrycznie
7	Lusterka zewnętrzne w kolorze nadwozia	18	Światła do jazdy dziennej
8	Nawiew powietrza na siedzenia tylne	19	Tarcze kół stalowe 16"
9	Podłoga bagażnika 3-poziomowa Flex Floor	20	Wspomaganie układu kierowniczego
10	Poduszka powietrzna kierowcy	21	Zamek centralny
11	Poduszka powietrzna pasażera z możliwością odłączenia		

L.p. Nazwa pakietu / elementu pakietu wyposażenia standardowego

- 1 Radioodtwarzacz CD/MP3 300
Wyświetlacz wielofunkcyjny
Głośniki 4 szt.

Radioodtwarzacz CD + MP3

Złącze "AUX"

2 Siedzenia tylne dzielone i składane 60/40

Siedzenia tylne dzielone

Siedzenia tylne składane

WYPOSAŻENIE DODATKOWE

L.p.	Nazwa elementu wyposażenia	Wartość [PLN]
1	Lakier metalizowany	646

OPIS ZAMONTOWANEGO W POJEŹDZIE OGUMIENIA

Koło	Marka, typ	Bieżnik [mm]	Zużycie [%]
Przednie lewe:	UNIROYAL 205/60 R16 96H XL MS PLUS 77 TL	4,0	66
Przednie prawe:	UNIROYAL 205/60 R16 96H XL MS PLUS 77 TL	4,0	66
Tylne lewe:	UNIROYAL 205/60 R16 96H XL MS PLUS 77 TL	6,0	38
Tylne prawe:	UNIROYAL 205/60 R16 96H XL MS PLUS 77 TL	6,0	38

STAN TECHNICZNY POJAZDU**NADWOZIE:**

Drzwi przednie lewe - liczne punktowe ubytki powłoki lakierowej na tylnej krawędzi pionowej. Pozostałe zewnętrzne poszycia nadwozia w dobrym stanie technicznym. bez śladów wcześniejszych napraw o stopniu zużycia odpowiadającym przebiegowi i czasowi użytkowania pojazdu

WNĘTRZE NADWOZIA:

Kompletne - o stopniu zużycia odpowiadającym przebiegowi i czasowi użytkowania pojazdu.

Fotel przedni prawy - siedzisko fotela poplamione.

SILNIK:

Osrzęt silnika kompletny, bez widocznych wad i usterek.

Łatwy rozruch silnika, praca silnika w pełnym przedziale prędkości obrotowej, bez zastrżeń.

Komora silnika - czysta

PODWOZIE I UKŁAD PRZENIESIENIA NAPĘDU:

Wad i usterek nie stwierdzono.

KOREKTY

WARTOŚĆ BAZOWA BRUTTO (114 mies.)	27 950 PLN
KOREKTA ZA WYPOSAŻENIE DODATKOWE	646 PLN
KOREKTA ZA PIERWSZĄ REJESTRACJĘ	- 131 PLN
KOREKTA ZA PRZEBIEG	355 PLN
KOREKTA ZA OGUMIENIE	- 34 PLN
KOREKTY RÓŻNE	- 1 790 PLN

W tym:

	[%]	Wart. [PLN]
Szczególny charakter eksploatacji	-5,0	-1 440
Konieczne naprawy pojazdu	-1,2	- 350

KOMENTARZ

Korekta za datę pierwszej rejestracji - automatyczna systemu.

Korekta za przebieg - automatyczna systemu

Korekta za stan ogumienia - automatyczna systemu

Korekta za aktualność badań technicznych - automatyczna systemu.

Korekta za szczególny charakter eksploatacji -pojazd służbowy firmy.

Korekta konieczne naprawy pojazdu - jak w opisie technicznym.

Wartość rynkowa brutto wyżej zidentyfikowanego pojazdu, określona na dzień wykonania opinii wynosi:

27000 PLN

(słownie: dwadzieścia siedem tysięcy złotych)

w tym VAT (23,0%) 5048,78 PLN

Wartość określono na podstawie:

- notowań wartości rynkowych ustalonych przez wykonawcę opinii,

- korekt mających wpływ na wartość pojazdu.

1. Wydając niniejszy dokument Rzeczoznawca zastrzega, iż nie bierze odpowiedzialności za wady ukryte pojazdu i takie, których stwierdzenie wymaga zastosowania dodatkowych specjalistycznych pomiarów lub warsztatowych badań stanowiskowych głównych zespołów, podzespołów i układów (w tym badań związanych z pomiarem geometrii układu zaieszenia lub pomiarem punktów bazowych karoserii po jej naprawie powypadkowej), o ile nie zostały one przez Zleceniodawcę zamówione.

2. Od niniejszej Oceny Zleceniodawcy przysługuje prawo odwołania się do Prezesa PZM Holding Sp. z o. o.



inż. Piotr Sadowy
rzeczoznawca samochodowy

RS 000907 nr Identyfikacyjny Instytutu Ministerstwa Infrastruktury
Certyfikat CCR PZM nr 0001 z dnia 18.07.2002 r.

Warszawa dnia 14.11.2024

.....
wycenę sporządził certf, rzeczoznawca
pieczęć i podpis

.....
Pieczęć PZM Holding Sp. z o.o.
POLSKI ZWIĄZEK MOTOROWY
HOLDING Sp z o o
BIURO CERTYFIKOWANYCH
RZECZOZNAWCÓW SAMOCHODOWYCH
01-460 Warszawa, ul. Górczewska 228F
tel. 385-85-85 fax 383-85-65

DOKUMENTACJA FOTOGRAFICZNA

do opinii nr: 1208/11/2024

z dnia: 2024/11/14

DANE IDENTYFIKACYJNE POJAZDU (*)

Dane: [O] XI-2024

Marka: OPEL

Rok produkcji: 2015

Model: Astra IV Sports Tourer 1.6 MR`11 E5

Wersja: Essentia

Nr rejestracyjny: WB 7668K

Rodzaj pojazdu: Samochód osobowy



PB070089



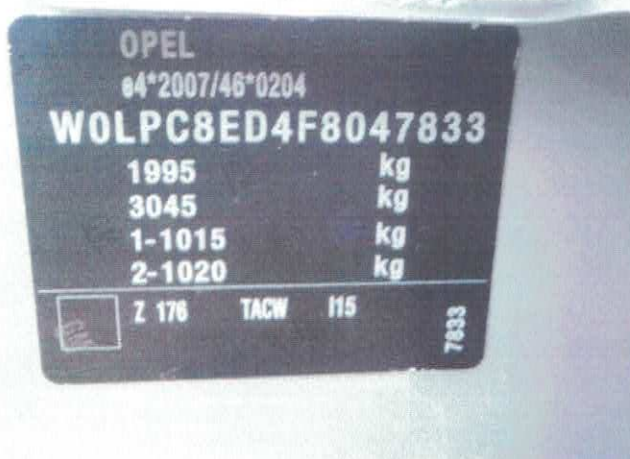
PB070091



PB070090



PB070092



PB070104



PB070093



PB070094



PB070095



PB070097



PB070098



PB070099



PB070100



PB070101



PB070102



PB070103



PB070106



PB070108



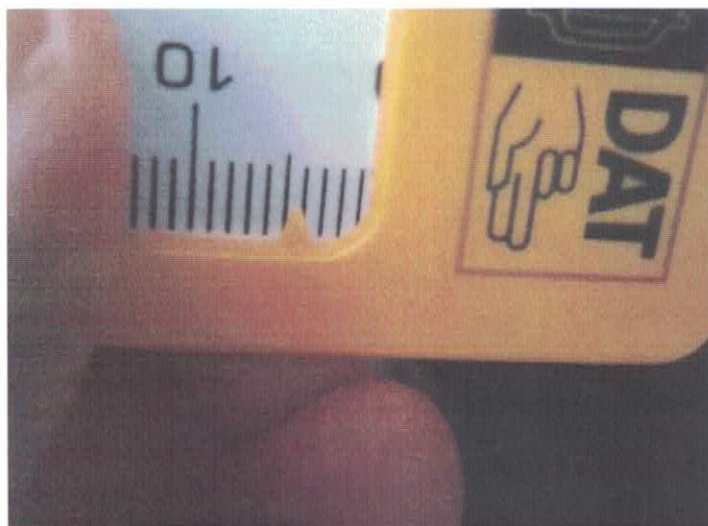
PB070110



PB070111



PB070115



PB070116



PB070118



PB070119



PB070120



PB070121

ARKUSZ USTALENIA WARTOŚCI POJAZDU

do opinii nr: 1208/11/2024

z dnia: 2024/11/14

Wykonawca opinii : inż. Piotr Sadowy RS 000907

Zleceniodawca: Polskie Centrum Akredytacji

Adres: ul. Szczotkarska 42, 01-382 Warszawa

Zadanie: Określenie wartości rynkowej pojazdu

DANE IDENTYFIKACYJNE POJAZDU (*)

Dane: [O] XI-2024

Marka: OPEL

Rok produkcji: 2015

Model: Astra IV Sports Tourer 1.6 MR`11 E5

Wersja: Essentia

Nr rejestracyjny: WB 7668K

Rodzaj pojazdu: Samochód osobowy

Wycena na podstawie pojazdu: OPEL Astra IV Sports Tourer 1.6 MR`11 E5 Essentia kb5 1598 c

USTALENIE WARTOŚCI POJAZDU**KATALOG WARTOŚCI BAZOWYCH (BRUTTO):**

rok	mies.	wart. z katal. [PLN]	wart. zadana [PLN]
2015	05	27950	27950
2014	05	25850	25850
2013	05	24050	24050
2012	05	22450	22450
2011	05	21100	21100
2010	05	19850	19850

WARTOŚĆ BAZOWA BRUTTO (114 mies.) 27 950 PLN

Normatywny okres eksploatacji 114 mies.

DATA PIERWSZEJ REJESTRACJI (rok/mies/dn) 2015/04/27

Rzeczywisty okres eksploatacji 115 mies.

KOREKTA ZA PIERWSZĄ REJESTRACJĘ - 131 PLN *po korekcie:* 27 819 PLN**LISTA WYPOSAŻENIA:**

Lista wyposażenia na podstawie informacji z bazy danych na okres: 2015.04-2015.09

WYPOSAŻENIE DODATKOWE:

L.p.	Nazwa elementu wyposażenia	wta	data zam.	wpa	[%]	Wsp.	Wart. [PLN]
1	Lakier metalizowany	0,50			3,49	0,67	646

KOREKTA ZA WYPOSAŻENIE DODATKOWE 646 PLN

KOREKTA ZA WYPOSAŻENIE 646 PLN *po korekcie:* 28 465 PLN

Przebieg normatywny 156 000 km

Przebieg rzeczywisty odczytany 147 671 km

KOREKTA ZA PRZEBIEG 355 PLN *po korekcie:* 28 820 PLN**ZASTOSOWANE KOREKTY RÓŻNE:**

Opis korekty	[%]	Wart. [PLN]
Szczególny charakter eksploatacji	-5,0	-1 440
Konieczne naprawy pojazdu	-1,2	- 350

KOREKTY RÓŻNE - 1 790 PLN *po korekcie:* 27 030 PLN**STAN OGUMIENIA:**

Oś	Koło	Cena [PLN]	Zuż. [%]	Bieżn [mm]	Koło	Cena [PLN]	Zuż. [%]	Bieżn [mm]	Koło	Cena [PLN]	Zuż. [%]	Bieżn [mm]	Koło	Cena [PLN]	Zuż. [%]	Bieżn [mm]
Przednia					Lewe:	421	66*	4					Prawe:	421	66*	4

Tylna	Lewe: 421 38 6	Prawe: 421 38 6
KOREKTA ZA OGUMIENIE		- 34 PLN <i>po korekcie:</i> 26 996 PLN
WARTOŚĆ RYNKOWA BRUTTO PO ZAOKRĄGLENIU		27 000 PLN

1. Wydając niniejszy dokument Rzeczoznawca zastrzega, iż nie bierze odpowiedzialności za wady ukryte pojazdu i takie, których stwierdzenie wymaga zastosowania dodatkowych specjalistycznych pomiarów lub warsztatowych badań stanowiskowych głównych zespołów, podzespołów i układów (w tym badań związanych z pomiarem geometrii układu zaieszenia lub pomiarem punktów bazowych karoserii po jej naprawie powypadkowej), o ile nie zostały one przez Zleceniodawcę zamówione.

2. Od niniejszej Oceny Zleceniodawcy przysługuje prawo odwołania się do Prezesa PZM Holding Sp. z o. o.



RS 000907 nr identyfikacyjny listy Ministerstwa Infrastruktury
Certyfikat CCR PZM nr 003 z dnia 18.07.2002 r.

inż. Piotr Sadowy
rzeczoznawca samochodowy

Warszawa dnia

14. 11. 2024 r.

.....
wycenę sporządził certf, rzeczoznawca
pieczęć i podpis

.....
Pieczęć - PZM Holding Sp. z o.o.

POLSKI ZWIĄZEK MOTOROWY
HOLDING Sp z o o
BIURO CERTYFIKOWANYCH
RZECZOZNAWCÓW SAMOCHODOWYCH
01-460 Warszawa, ul. Górczewska 228F
tel. 385-85-85 fax 383-85-65